

BUDYNEK MIESZKALNY WIELORODZINNY W WOŁOMINIE PRZY UL. TORUŃSKIEJ (B-1)

Inwestor: TORUŃSKA TRYBOŃ PPI Sp. z o.o., ul. Serocka 27 lok. 20, 04-333 Warszawa

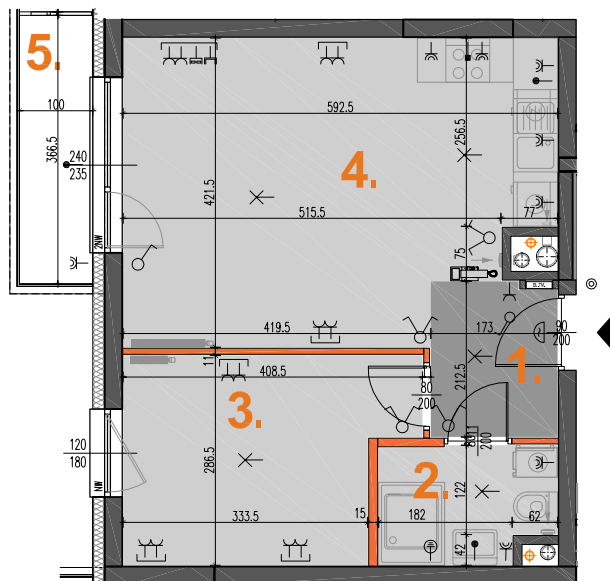
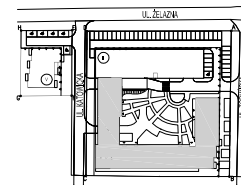
Mieszkanie nr 08
Piętro 3

2PK

ZESTAWIENIE POMIESZCZEŃ:

01	Hall	3.61m ²
02	Łazienka	3.70m ²
03	Pokój	10.39m ²
04	Salon + AK	22.84m ²
05	Balkon	3.67m ²
POWIERZCHNIA UŻYTKOWA		40.55m ²

LEGENDA:	
	- ściana nierozbieralna
	- ściana z możliwością rozbiórki
	- wymiary okna (szer./wys.)
	- grzejnik c.o.
	- grzejnik łazienkowy
	- wlot wentylacji
	- tablica bezpiecznikowa
	- przycisk dzwonka
	- wideodomofon
	- gniazdo elektryczne IP20 n-krotne
	- gniazdo elektryczne IP44 n-krotne
	- wypust oświetleniowy
	- wypust dla zasilania kuchni elektr.
	- gniazdo RTV
	- gniazdo teleinformatyczne
	- wyłącznik oświetleniowy 1-bieg.
	- wyłącznik oświetleniowy 2-bieg.
	- wyłącznik schodowy
	- wypust oświetleniowy sufitowy

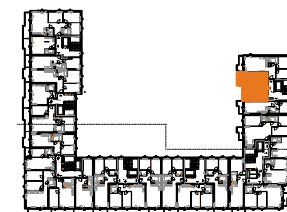


SKALA 1:100



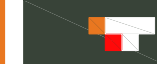
UWAGI:

■ Wymiary podstawowe oraz powierzchnie pomieszczeń podano wg normy PN-ISO 9836:2015-12 ■ Powierzchnia użytkowa mieszkania liczona wg. PN-ISO 9836:2015-12 ■ Do powierzchni użytkowej lokalu wlicza się powierzchnię zajmowaną przez elementy nadające się do demontażu (rury, kanały, ścianki działowe). Do powierzchni użytkowej mieszkania nie są wliczone powierzchnie otworów na drzwi wejściowe i okna oraz nisze w elementach zamykających. ■ Powierzchnie mogą ulec niewielkim zmianom wynikającym z realizacji obiektu. ■ Wysokość pomieszczeń mierzona od szlichty do powierzchni wykończonego sufitu ■ Wysokość mieszkań 266cm z tolerancją +/- 2cm ■ Na rysunku nie pokazano rozprawdzeń instalacyjnych ■ Standard wykończenia jest określony w odrębnym załączniku do umowy ■ Niniejsza karta została wykonana na bazie projektu wykonawczego ■ Przedstawiona na rzucie aranżacja ma charakter poglądowy, umeblowanie nie stanowi wyposażenia nabywanego lokalu

POW. ŚCIANEK ROZBIERALNYCH 1.15m²RAZEM POW. UŻYTK. 41.70m²
wg. PN-ISO 9836:2015-12

20.12.2019

REALIZATOR



Tryboń PPI S.A.
04-333 Warszawa ul. Serocka 27 lok. 1
tel.: 22 509 65 55; www.tppi.pl

PROJEKTANT



Grupa AT Sp. z o.o.
04-333 Warszawa ul. Serocka 27 lok. 3
tel.: 22 509 65 85; 668 015 079