

## BUDYNEK MIESZKALNY WIELORODZINNY W WOŁOMINIE PRZY UL. TORUŃSKIEJ (B-1)

Inwestor: TORUŃSKA TRYBOŃ PPI Sp. z o.o., ul. Serocka 27 lok. 20, 04-333 Warszawa

Mieszkanie nr 46  
Piętro 4

3PK

## ZESTAWIENIE POMIESZCZEŃ:

01	Hall	5.64m <sup>2</sup>
02	Łazienka	4.31m <sup>2</sup>
03	Pokój	12.35m <sup>2</sup>
04	Pokój	9.45m <sup>2</sup>
05	Salon + AK	20.86m <sup>2</sup>
06	Balkon	12.73m <sup>2</sup>

POWIERZCHNIA UŻYTKOWA  
52.61m<sup>2</sup>

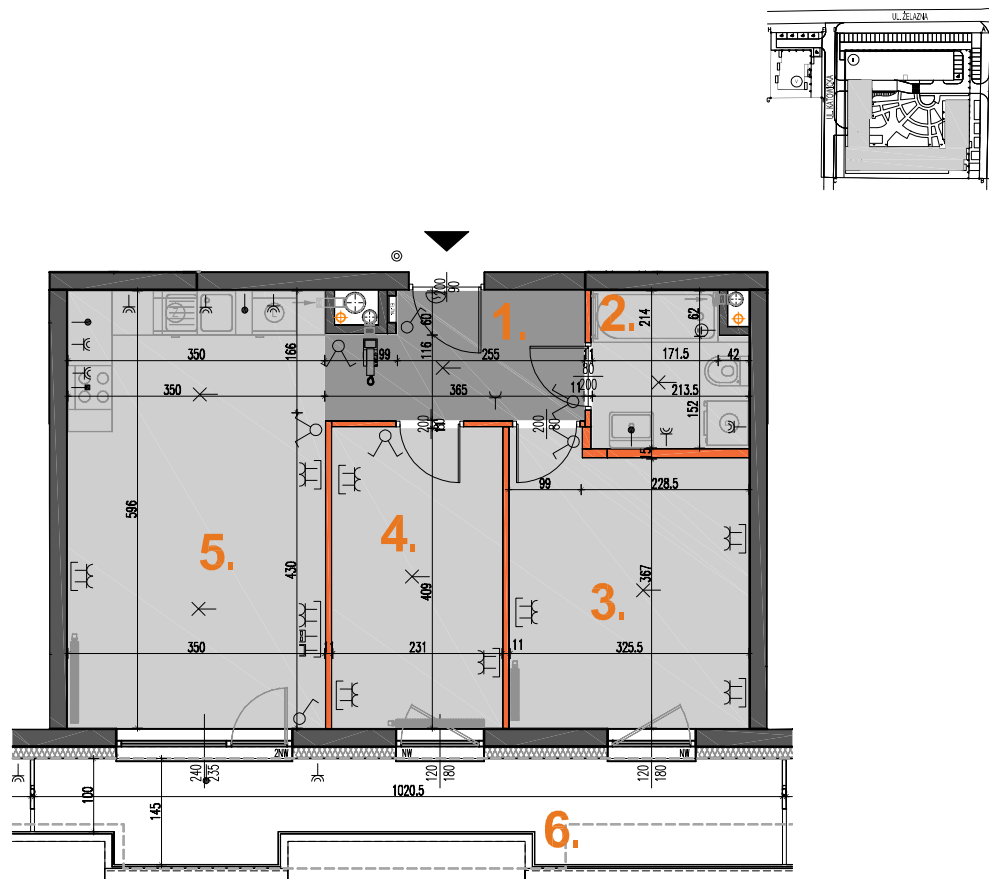
POW. ŚCIANEK ROZBIERALNYCH 1.88m<sup>2</sup>

RAZEM POW. UŻYTK. 54.48m<sup>2</sup>  
wg. PN-ISO 9836:2015-12



LEGENDA:

	- ściana nierozbieralna
	- ściana z możliwością rozbiórki
	- wymiary okna (szer./wys.)
	- grzejnik c.o.
	- grzejnik łazienkowy
	- wlot wentylacji
	- tablica bezpiecznikowa
	- przycisk dzwonka
	- wideodomfon
	- gniazdo elektryczne IP20 n-krotne
	- gniazdo elektryczne IP44 n-krotne
	- wypust oświetleniowy
	- wypust dla zasilania kuchni elektr.
	- gniazdo RTV
	- gniazdo teleinformatyczne
	- wyłącznik oświetleniowy 1-bieg.
	- wyłącznik oświetleniowy 2-bieg.
	- wyłącznik schodowy
	- wypust oświetleniowy sufitowy



SKALA 1:100

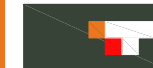


## UWAGI:

■ Wymiary podstawowe oraz powierzchnie pomieszczeń podano wg normy PN-ISO 9836:2015-12 ■ Powierzchnia użytkowa mieszkania liczona wg. PN-ISO 9836:2015-12 ■ Do powierzchni użytkowej lokalu wlicza się powierzchnię zajmowaną przez elementy nadające się do demontażu (rury, kanały, ścianki działowe). Do powierzchni użytkowej mieszkania nie są wliczane powierzchnie otworów na drzwi wejściowe i okna oraz nisze w elementach zamykających. ■ Powierzchnie mogą ulec niewielkim zmianom wynikającym z realizacji obiektu. ■ Wysokość pomieszczeń mierzona od szlichty do powierzchni wykończonego sufitu ■ Wysokość mieszkań 266cm z tolerancją +/- 2cm ■ Na rysunku nie pokazano rozprawczej instalacyjnych ■ Standard wykończenia jest określony w odrębnym załączniku do umowy ■ Niniejsza karta została wykonana na bazie projektu wykonawczego ■ Przedstawiona na rzucie aranżacja ma charakter poglądowy, umeblowanie nie stanowi wyposażenia nabywanego lokalu

20.12.2019

## REALIZATOR



Tryboń PPI S.A.  
04-333 Warszawa ul. Serocka 27 lok.1  
tel.: 22 509 65 55; www.tppi.pl

## PROJEKTANT



Grupa AT Sp. z o.o.  
04-333 Warszawa ul. Serocka 27 lok.3  
tel.: 22 509 65 85; 668 015 079