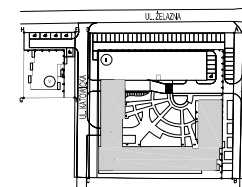


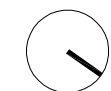
BUDYNEK MIESZKALNY WIELORODZINNY W WOŁOMINIE PRZY UL. TORUŃSKIEJ (B-1)

Inwestor: TORUŃSKA TRYBOŃ PPI Sp. z o.o., ul. Serocka 27 lok. 20, 04-333 Warszawa



LEGENDA:

	- ściana nierozbieralna		- przycisk dzwonka		- wyłącznik oświetleniowy 1-bieg.
	- ściana z możliwością rozbiórki		- wideodomofon		- wyłącznik oświetleniowy 2-bieg.
	- wymiary okna (szer./wys.)		- gniazdo elektryczne IP20 n-krotne		- wyłącznik schodowy
	- grzejnik c.o.		- gniazdo elektryczne IP44 n-krotne		- wypust oświetleniowy sufitowy
	- grzejnik łazienkowy		- wypust oświetleniowy		- tablica bezpiecznikowa
	- wlot wentylacji		- wypust dla zasilania kuchni elektr.		- gniazdo teleinformatyczne
			- gniazdo RTV		



SKALA 1:100

0 100 200 300 400 500cm

20.12.2019

UWAGI:

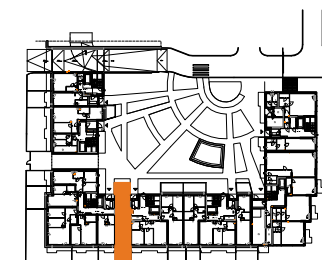
■ Wymiary podstawowe oraz powierzchnie pomieszczeń podano wg normy PN-ISO 9836:2015-12 ■ Powierzchnia użytkowa mieszkania liczona wg. PN-ISO 9836:2015-12 ■ Do powierzchni użytkowej lokalu wlicza się powierzchnię zajmowaną przez elementy nadające się do demontażu (rury, kanały, ścianki działowe. Do powierzchni użytkowej mieszkania nie są wliczane powierzchnie otworów na drzwi wejściowe i okna oraz nisze w elementach zamykających. ■ Powierzchnie mogą ulec niewielkim zmianom wynikającym z realizacji obiektu. ■ Wysokość pomieszczeń mierzona od szlichty do powierzchni wykończonego sufitu ■ Wysokość mieszkań 292cm z tolerancją +/- 2cm ■ Na rysunku nie pokazano rozprawdzeń instalacyjnych ■ Standard wykończenia jest określony w odrębnym załączniku do umowy ■ Niniejsza karta została wykonana na bazie projektu wykonawczego ■ Przedstawiona na rzucie aranżacja ma charakter poglądowy, umeblowanie nie stanowi wyposażenia nabywanego lokalu

Mieszkanie nr 50
Piętro 0

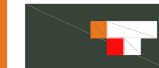
2PK

ZESTAWIENIE POMIESZCZEŃ:

01	Hall	3.91m ²
02	Salon + AK	22.54m ²
03	Łazienka	3.86m ²
04	Pokój	12.08m ²
05	Ogródek	16.52m ²
06	Ogródek	11.28m ²
POWIERZCHNIA UŻYTKOWA		42.38m ²

POW. ŚCIANEK ROZBIERALNYCH 0.74m²RAZEM POW. UŻYTK. 43.12m²
wg. PN-ISO 9836:2015-12

REALIZATOR

Tryboń PPI S.A.
04-333 Warszawa ul. Serocka 27 lok. 1
tel.: 22 509 65 55; www.tppi.pl

PROJEKTANT

Grupa AT Sp. z o.o.
04-333 Warszawa ul. Serocka 27 lok. 3
tel.: 22 509 65 85; 668 015 079