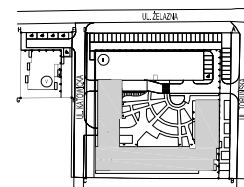
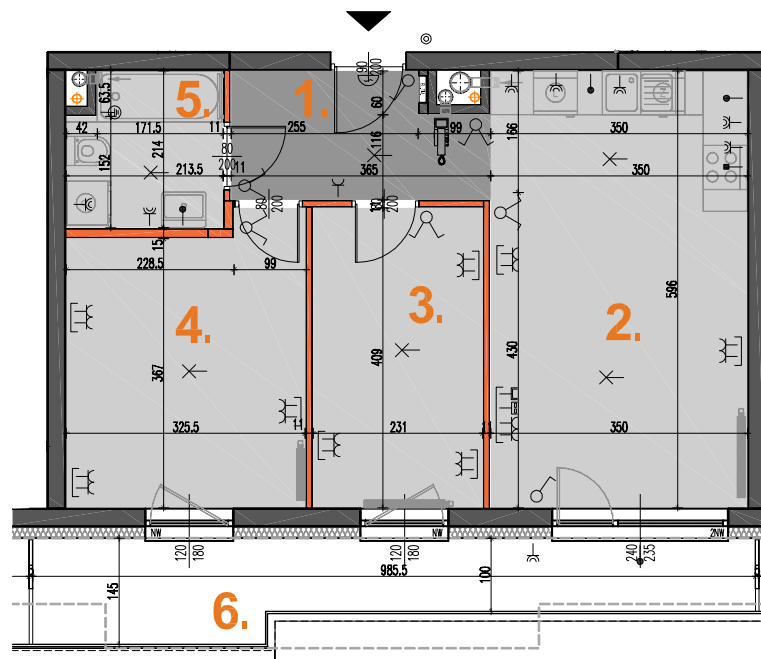


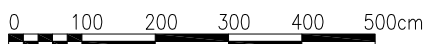
BUDYNEK MIESZKALNY WIELORODZINNY W WOŁOMINIE PRZY UL. TORUŃSKIEJ (B-1)

Inwestor: TORUŃSKA TRYBOŃ PPI Sp. z o.o., ul. Serocka 27 lok. 20, 04-333 Warszawa

| LEGENDA: | |
|----------|---------------------------------------|
| | - ściana nierozbieralna |
| | - ściana z możliwością rozbiórki |
| | - wymiary okna (szer./wys.) |
| | - grzejnik c.o. |
| | - grzejnik łazienkowy |
| | - wlot wentylacji |
| | - tablica bezpiecznikowa |
| | - przycisk dzwonka |
| | - wideodomofon |
| | - gniazdo elektryczne IP20 n-krotne |
| | - gniazdo elektryczne IP44 n-krotne |
| | - wypust oświetleniowy |
| | - wypust dla zasilania kuchni elektr. |
| | - gniazdo RTV |
| | - gniazdo teleinformatyczne |
| | - wyłącznik oświetleniowy 1-bieg. |
| | - wyłącznik oświetleniowy 2-bieg. |
| | - wyłącznik schodowy |
| | - wypust oświetleniowy sufitowy |



SKALA 1:100



UWAGI:

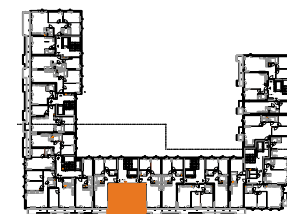
■ Wymiary podstawowe oraz powierzchnie pomieszczeń podano wg normy PN-ISO 9836:2015-12 ■ Powierzchnia użytkowa mieszkania liczona wg. PN-ISO 9836:2015-12 ■ Do powierzchni użytkowej lokalu wlicza się powierzchnię zajmowaną przez elementy nadające się do demontażu (rury, kanały, ścianki działowe). Do powierzchni użytkowej mieszkania nie są wliczane powierzchnie otworów na drzwi wejściowe i okna oraz nisze w elementach zamykających. ■ Powierzchnie mogą ulec niewielkim zmianom wynikającym z realizacji obiektu. ■ Wysokość pomieszczeń mierzona od szlichty do powierzchni wykończonego sufitu ■ Wysokość mieszkań 266cm z tolerancją +/- 2cm ■ Na rysunku nie pokazano rozprawdzień instalacyjnych ■ Standard wykończenia jest określony w odrębnym załączniku do umowy ■ Niniejsza karta została wykonana na bazie projektu wykonawczego ■ Przedstawiona na rzucie aranżacja ma charakter poglądowy, umeblowanie nie stanowi wyposażenia nabywanego lokalu

Mieszkanie nr 61
Piętro 4

3PK

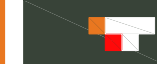
ZESTAWIENIE POMIESZCZEŃ:

| | | |
|-----------------------|------------|---------------------|
| 01 | Hall | 5.64m ² |
| 02 | Salon + AK | 20.86m ² |
| 03 | Pokój | 9.45m ² |
| 04 | Pokój | 12.35m ² |
| 05 | Łazienka | 4.31m ² |
| 06 | Balkon | 11.28m ² |
| POWIERZCHNIA UŻYTKOWA | | 52.61m ² |

POW. ŚCIANEK ROZBIERALNYCH 1.88m²RAZEM POW. UŻYTK. 54.48m²
wg. PN-ISO 9836:2015-12

20.12.2019

REALIZATOR

Tryboń PPI S.A.
04-333 Warszawa ul. Serocka 27 lok. 1
tel.: 22 509 65 55; www.tppi.pl

PROJEKTANT

Grupa AT Sp. z o.o.
04-333 Warszawa ul. Serocka 27 lok. 3
tel.: 22 509 65 85; 668 015 079