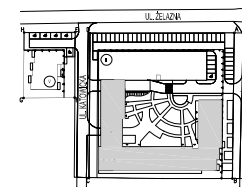
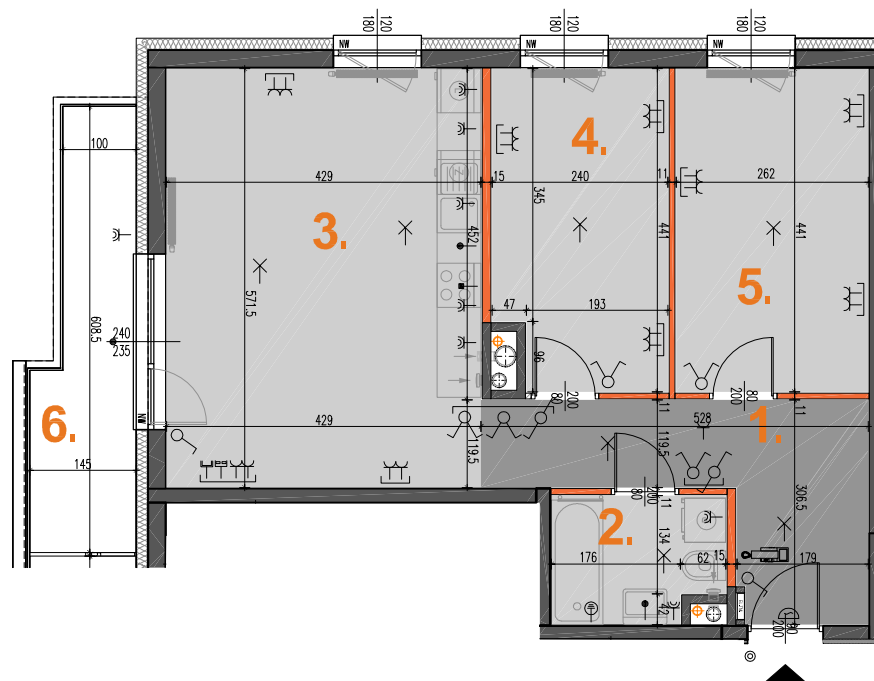


BUDYNEK MIESZKALNY WIELORODZINNY W WOŁOMINIE PRZY UL. TORUŃSKIEJ (B-1)

Inwestor: TORUŃSKA TRYBOŃ PPI Sp. z o.o., ul. Serocka 27 lok. 20, 04-333 Warszawa

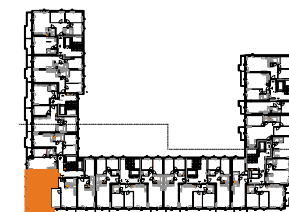
LEGENDA:	
	- ściana nierozbieralna
	- ściana z możliwością rozbiórki
	- wymiary okna (szer./wys.)
	- grzejnik c.o.
	- grzejnik łazienkowy
	- wlot wentylacji
	- tablica bezpiecznikowa
	- przycisk dzwonka
	- wideodomfon
	- gniazdo elektryczne IP20 n-krotne
	- gniazdo elektryczne IP44 n-krotne
	- wypust oświetleniowy
	- wypust dla zasilania kuchni elektr.
	- gniazdo RTV
	- gniazdo teleinformatyczne
	- wyłącznik oświetleniowy 1-bieg.
	- wyłącznik oświetleniowy 2-bieg.
	- wyłącznik schodowy
	- wypust oświetleniowy sufitowy

Mieszkanie nr 80
Piętro 3

3PK

ZESTAWIENIE POMIESZCZEŃ:

01	Hall	9.59m ²
02	Łazienka	3.93m ²
03	Salon + AK	24.52m ²
04	Pokój	10.13m ²
05	Pokój	11.55m ²
06	Balkon	7.20m ²
POWIERZCHNIA UŻYTKOWA		59.73m ²

POW. ŚCIANEK ROZBIERALNYCH 1.98m²RAZEM POW. UŻYTK. wg. PN-ISO 9836:2015-12 61.70m²

SKALA 1:100

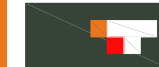


20.12.2019

UWAGI:

■ Wymiary podstawowe oraz powierzchnie pomieszczeń podano wg normy PN-ISO 9836:2015-12 ■ Powierzchnia użytkowa mieszkania liczona wg. PN-ISO 9836:2015-12 ■ Do powierzchni użytkowej lokalu wlicza się powierzchnię zajmowaną przez elementy nadające się do demontażu (rury, kanały, ścianki działowe). Do powierzchni użytkowej mieszkania nie są wliczane powierzchnie otworów na drzwi wejściowe i okna oraz nisze w elementach zamykających. ■ Powierzchnie mogą ulec niewielkim zmianom wynikającym z realizacji obiektu. ■ Wysokość pomieszczeń mierzona od szlifty do powierzchni wykończonego sufitu ■ Wysokość mieszkań 266cm z tolerancją +/- 2cm ■ Na rysunku nie pokazano rozprawań instalacyjnych ■ Standard wykończenia jest określony w odrębnym załączniku do umowy ■ Niniejsza karta została wykonana na bazie projektu wykonawczego ■ Przedstawiona na rzucie aranżacja ma charakter poglądowy, umeblowanie nie stanowi wyposażenia nabywanego lokalu

REALIZATOR

Tryboń PPI S.A.
04-333 Warszawa ul. Serocka 27 lok. 19
tel.: 22 509 65 55; www.tppi.pl

PROJEKTANT

Grupa AT Sp. z o.o.
04-333 Warszawa ul. Serocka 27 lok. 3
tel.: 22 509 65 85; 668 015 079