

## BUDYNEK MIESZKALNY WIELORODZINNY W WOŁOMINIE PRZY UL. TORUŃSKIEJ (B-1)

Inwestor: TORUŃSKA TRYBOŃ PPI Sp. z o.o., ul. Serocka 27 lok. 20, 04-333 Warszawa



SKALA 1:100

0 100 200 300 400 500cm



20.12.2019

## UWAGI:

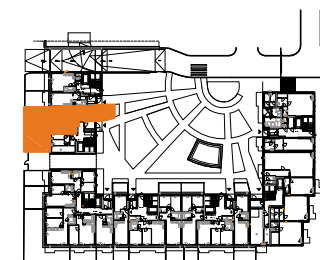
■ Wymiary podstawowe oraz powierzchnie pomieszczeń podano wg normy PN-ISO 9836:2015-12 ■ Powierzchnia użytkowa mieszkania liczona wg. PN-ISO 9836:2015-12 ■ Do powierzchni użytkowej lokalu wlicza się powierzchnię zajmowaną przez elementy nadające się do demontażu (rury, kanały, ścianki działowe). Do powierzchni użytkowej mieszkania nie są wliczane powierzchnie otworów na drzwi wejściowe i okna oraz nisze w elementach zamykających. ■ Powierzchnie mogą ulec niewielkim zmianom wynikającym z realizacji obiektu. ■ Wysokość pomieszczeń mierzona od szlichty do powierzchni wykończonego sufitu ■ Wysokość mieszkań 292cm z tolerancją +/- 2cm ■ Na rysunku nie pokazano rozprawdzeń instalacyjnych ■ Standard wykończenia jest określony w odrębnym załączniku do umowy ■ Niniejsza karta została wykonana na bazie projektu wykonawczego ■ Przedstawiona na rzucie aranżacja ma charakter poglądowy, umeblowanie nie stanowi wyposażenia nabywanego lokalu

Mieszkanie nr 88  
Piętro 0

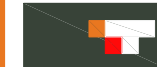
3PK

## ZESTAWIENIE POMIESZCZEŃ:

01	Hall	4.94m <sup>2</sup>
02	Pokój	12.05m <sup>2</sup>
03	Salon + AK	24.04m <sup>2</sup>
04	Łazienka	4.33m <sup>2</sup>
05	Pokój	11.84m <sup>2</sup>
06	Korytarz	3.28m <sup>2</sup>
07	Ogródek	73.77m <sup>2</sup>
08	Ogródek	9.57m <sup>2</sup>
POWIERZCHNIA UŻYTKOWA		60.47m <sup>2</sup>

POW. ŚCIANEK ROZBIERALNYCH 1.68m<sup>2</sup>RAZEM POW. UŻYTK.  
wg. PN-ISO 9836:2015-12 62.15m<sup>2</sup>

## REALIZATOR

Tryboń PPI S.A.  
04-333 Warszawa ul. Serocka 27 lok. 19  
tel.: 22 509 65 55; www.tppi.pl

## PROJEKTANT

Grupa AT Sp. z o.o.  
04-333 Warszawa ul. Serocka 27 lok. 3  
tel.: 22 509 65 85; 668 015 079