

BUDYNEK MIESZKALNY WIELORODZINNY W WOŁOMINIE PRZY UL. TORUŃSKIEJ (B-1)

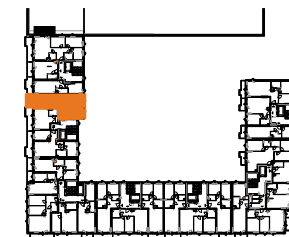
Inwestor: TORUŃSKA TRYBOŃ PPI Sp. z o.o., ul. Serocka 27 lok. 20, 04-333 Warszawa

Mieszkanie nr 93
Piętro 2

3PK

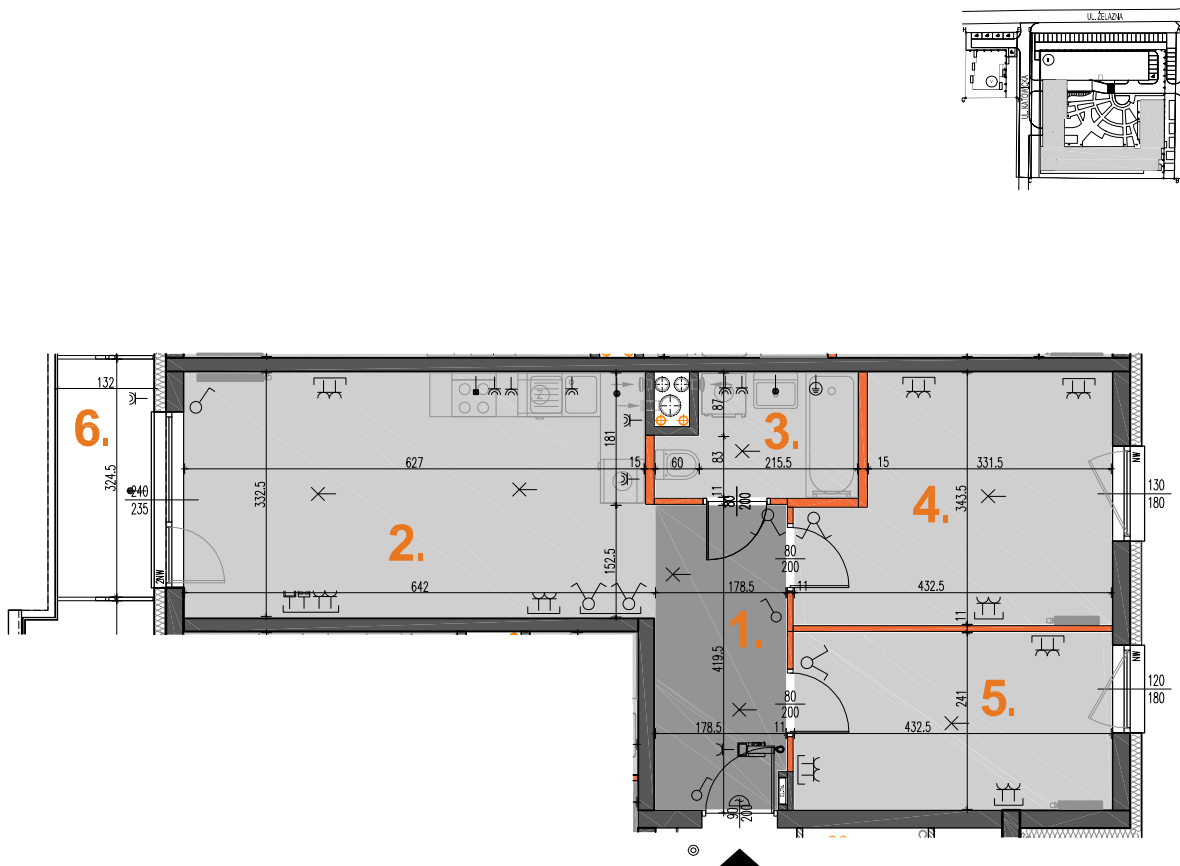
ZESTAWIENIE POMIESZCZEŃ:

01	Hall	7.34m ²
02	Salon + AK	21.14m ²
03	Łazienka	4.16m ²
04	Pokój	12.99m ²
05	Pokój	10.42m ²
06	Balkon	4.28m ²
POWIERZCHNIA UŻYTKOWA		56.05m ²

POW. ŚCIANEK ROZBIERALNYCH 1.63m²RAZEM POW. UŻYTK.
wg. PN-ISO 9836:2015-12 57.68m²

LEGENDA:

- ściana nierozbieralna
- ściana z możliwością rozbiórki
- wymiary okna (szer./wys.)
- grzejnik c.o.
- grzejnik łazienkowy
- wlot wentylacji
- tablica bezpiecznikowa
- przycisk dzwonka
- wideodomfon
- gniazdo elektryczne IP20 n-krotne
- gniazdo elektryczne IP44 n-krotne
- wypust oświetleniowy
- wypust dla zasilania kuchni elektr.
- gniazdo RTV
- gniazdo teleinformatyczne
- wyłącznik oświetleniowy 1-bieg.
- wyłącznik oświetleniowy 2-bieg.
- wyłącznik schodowy
- wypust oświetleniowy sufitowy



SKALA 1:100

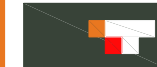


20.12.2019

UWAGI:

■ Wymiary podstawowe oraz powierzchnie pomieszczeń podano wg normy PN-ISO 9836:2015-12 ■ Powierzchnia użytkowa mieszkania liczona wg. PN-ISO 9836:2015-12 ■ Do powierzchni użytkowej lokalu wlicza się powierzchnię zajmowaną przez elementy nadające się do demontażu (rury, kanały, ścianki działowe). Do powierzchni użytkowej mieszkania nie są wliczone powierzchnie otworów na drzwi wejściowe i okna oraz nisze w elementach zamykających. ■ Powierzchnie mogą ulec niewielkim zmianom wynikającym z realizacji obiektu. ■ Wysokość pomieszczeń mierzona od szlifty do powierzchni wykończonego sufitu ■ Wysokość mieszkań 266cm z tolerancją +/- 2cm ■ Na rysunku nie pokazano rozprawdzeń instalacyjnych ■ Standard wykończenia jest określony w odrębnym załączniku do umowy ■ Niniejsza karta została wykonana na bazie projektu wykonawczego ■ Przedstawiona na rzucie aranżacja ma charakter poglądowy, umeblowanie nie stanowi wyposażenia nabywanego lokalu

REALIZATOR



Tryboń PPI S.A.
04-333 Warszawa ul. Serocka 27 lok. 1
tel.: 22 509 65 55; www.tppi.pl

PROJEKTANT



Grupa AT Sp. z o.o.
04-333 Warszawa ul. Serocka 27 lok. 3
tel.: 22 509 65 85; 668 015 079