







BUDYNEK MIESZKALNY WIELORODZINNY W WOŁOMINIE PRZY UL. TORUŃSKIEJ (B-2)

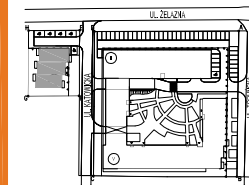
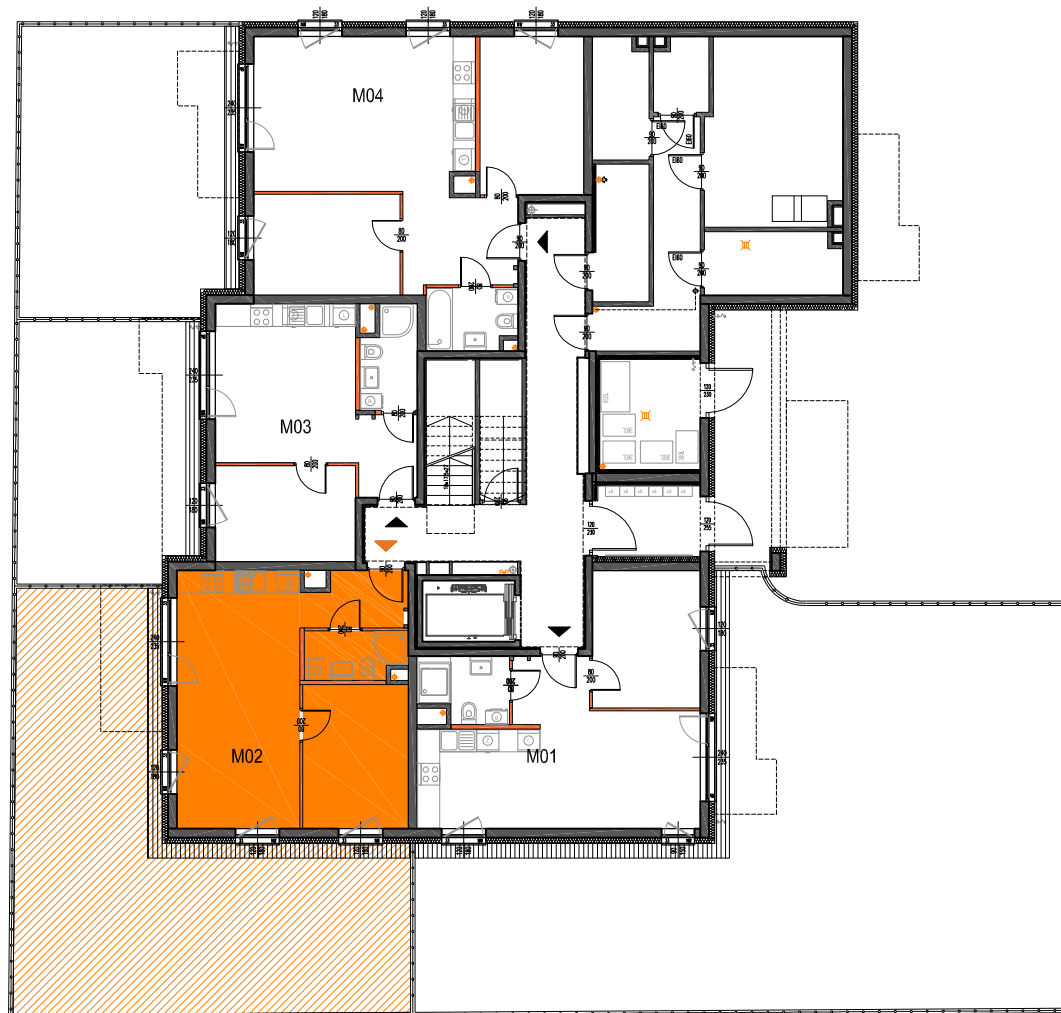
Inwestor: TORUŃSKA TRYBOŃ PPI SP. z o.o., ul. Serocka 27 lok. 1, 04-333 Warszawa

Mieszkanie nr 02
Piętro 0

2PK

LEGENDA:

-  LOKAL
-  POZOSTAŁE LOKALE
-  KOMUNIKACJA
-  WÓZKARNIA
-  WEJŚCIE DO LOKALU
-  WEJŚCIE DO POZOSTAŁYCH LOKALI



20.12.2019

REALIZATOR



Tryboń PPI S.A.
04-333 Warszawa ul. Serocka 27 lok.1
tel.: 22 509 65 55; www.tppi.pl

PROJEKTANT



Grupa AT Sp. z o.o.
04-333 Warszawa ul. Serocka 27 lok.3
tel.: 22 509 65 85; 668 015 079