

BUDYNEK MIESZKALNY WIELORODZINNY W WOŁOMINIE PRZY UL. TORUŃSKIEJ (B-2)

Inwestor: TORUŃSKA TRYBOŃ PPI Sp.z o.o. ul. Serocka 27 lok. 20, 04-333 Warszawa

Mieszkanie nr 16
Piętro 2

2PK

ZESTAWIENIE POMIESZCZEŃ:

| | | |
|----|------------|---------------------|
| 01 | Hall | 3.05m ² |
| 02 | Łazienka | 3.20m ² |
| 03 | Pokój | 9.16m ² |
| 04 | Salon + AK | 16.82m ² |
| 05 | Balkon | 4.30m ² |

POWIERZCHNIA UŻYTKOWA
32.22m²

POW. ŚCIANEK ROZBIERALNYCH 0.94m²

RAZEM POW. UŻYTK. 33.17m²
wg. PN-ISO 9836:2015-12

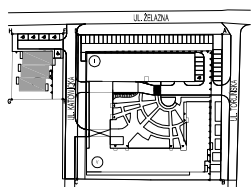
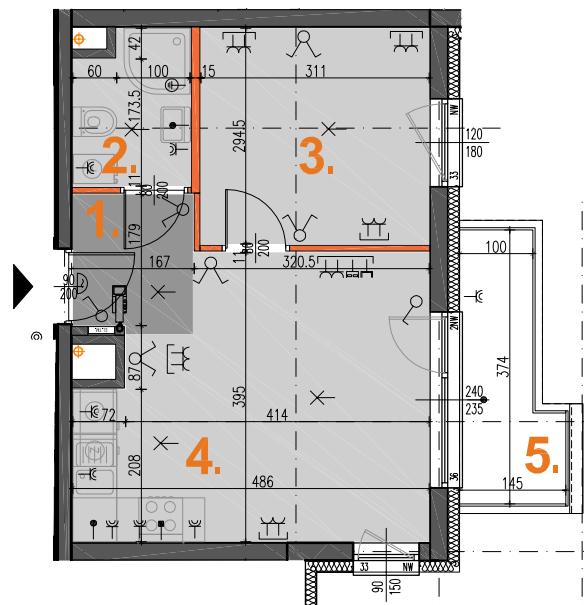


K3



LEGENDA:

| | |
|--|--|
| | - ściana nierozbieralna |
| | - ściana z możliwością rozbiórki |
| | 180 180 - wymiary okna (szer./wys.) |
| | - grzejnik c.o. |
| | - grzejnik łazienkowy |
| | - wlot wentylacji |
| | - tablica bezpiecznikowa |
| | - przycisk dzwonka |
| | - wideodomofon |
| | - gniazdo elektryczne IP20 n-krotne |
| | - gniazdo elektryczne IP44 n-krotne |
| | - wypust oświetleniowy |
| | - wypust dla zasilenia kuchni elektr. |
| | - gniazdo RTV |
| | - gniazdo teleinformatyczne |
| | - wyłącznik oświetleniowy 1-bieg. |
| | - wyłącznik oświetleniowy 2-bieg. |
| | - wyłącznik schodowy |
| | - wypust oświetleniowy sufitowy |



SKALA 1:100

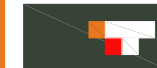
0 100 200 300 400 500cm

20.12.2019

UWAGI:

■ Wymiary podstawowe oraz powierzchnie pomieszczeń podano wg normy PN-ISO 9836:2015-12 ■ Powierzchnia użytkowa mieszkania liczona wg. PN-ISO 9836:2015-12 ■ Do powierzchni użytkowej lokalu wlicza się powierzchnię zajmowaną przez elementy nadające się do demontażu (rury, kanały, ścianki działowe). Do powierzchni użytkowej mieszkania nie są wliczone powierzchnie otworów na drzwi wejściowe i okna oraz nisze w elementach zamykających. ■ Powierzchnie mogą ulec niewielkim zmianom wynikającym z realizacji obiektu. ■ Wysokość pomieszczeń mierzona od szlichty do powierzchni wykończonego sufitu ■ Wysokość mieszkań 266cm z tolerancją +/- 2cm ■ Na rysunku nie pokazano rozprawdzeń instalacyjnych ■ Standard wykończenia jest określony w odrębnym załączniku do umowy ■ Niniejsza karta została wykonana na bazie projektu wykonawczego ■ Przedstawiona na rzucie aranżacja ma charakter poglądowy, umeblowanie nie stanowi wyposażenia nabywanego lokalu

REALIZATOR



Tryboń PPI S.A.
04-333 Warszawa ul. Serocka 27 lok. 1.
tel.: 22 509 65 55; www.tppi.pl

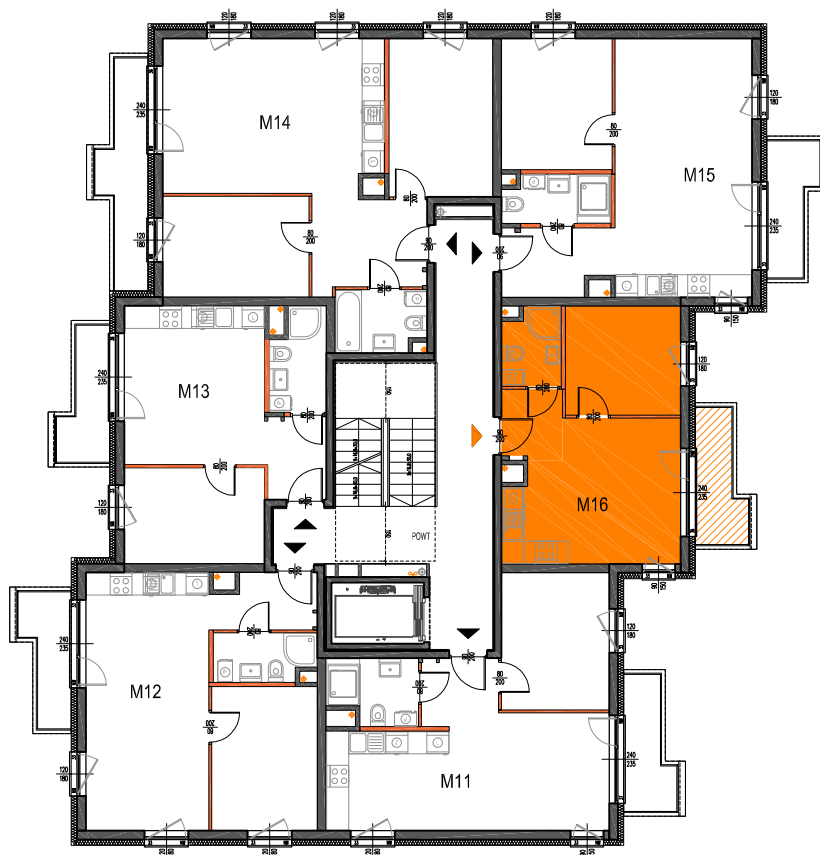
PROJEKTANT



Grupa AT Sp. z o.o.
04-333 Warszawa ul. Serocka 27 lok. 3
tel.: 22 509 65 85; 668 015 079







BUDYNEK MIESZKALNY WIELORODZINNY W WOŁOMINIE PRZY UL. TORUŃSKIEJ (B-2)

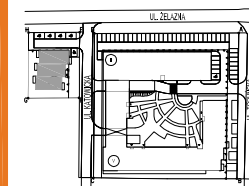
Inwestor: TORUŃSKA TRYBOŃ PPI SP. z o.o., ul. Serocka 27 lok. 1, 04-333 Warszawa

Mieszkanie nr 16
Piętro 2

2PK

LEGENDA:

-  LOKAL
-  POZOSTAŁE LOKALE
-  KOMUNIKACJA
-  WÓZKARNIA
-  WEJŚCIE DO LOKALU
-  WEJŚCIE DO POZOSTAŁYCH LOKALI



20.12.2019

REALIZATOR



Tryboń PPI S.A.
04-333 Warszawa ul. Serocka 27 lok.1
tel.: 22 509 65 55; www.tppi.pl

PROJEKTANT



Grupa AT Sp. z o.o.
04-333 Warszawa ul. Serocka 27 lok.3
tel.: 22 509 65 85; 668 015 079