

## BUDYNEK MIESZKALNY WIELORODZINNY W WOŁOMINIE PRZY UL. TORUŃSKIEJ (B-2)

Inwestor: TORUŃSKA TRYBOŃ PPI Sp.z o.o. ul. Serocka 27 lok. 20, 04-333 Warszawa

Mieszkanie nr 17  
Piętro 3

2PK

## ZESTAWIENIE POMIESZCZEŃ:

01	Hall	3.76m <sup>2</sup>
02	Pokój	10.80m <sup>2</sup>
03	Salon + AK	22.41m <sup>2</sup>
04	Łazienka	4.06m <sup>2</sup>
05	Balkon	4.30m <sup>2</sup>

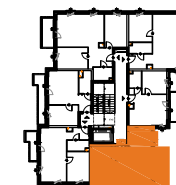
POWIERZCHNIA UŻYTKOWA  
41.02m<sup>2</sup>

POW. ŚCIANEK ROZBIERALNYCH 1.04m<sup>2</sup>

**RAZEM POW. UŻYTK.**  
wg. PN-ISO 9836:2015-12 **42.06m<sup>2</sup>**

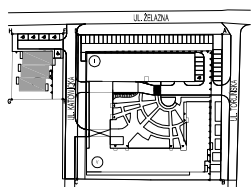
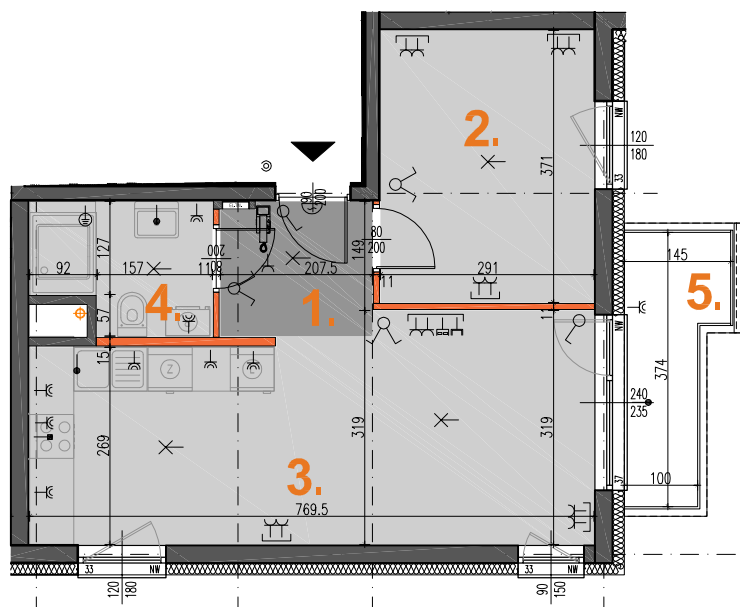


K4



LEGENDA:

	- ściana nierozbieralna
	- ściana z możliwością rozbiórki
	180 180 - wymiary okna (szer./wys.)
	- grzejnik c.o.
	- grzejnik łazienkowy
	- wlot wentylacji
	- tablica bezpiecznikowa
	- przycisk dzwonka
	- wideodomofon
	- gniazdo elektryczne IP20 n-krotne
	- gniazdo elektryczne IP44 n-krotne
	- wypust oświetleniowy
	- wypust dla zasilenia kuchni elektr.
	- gniazdo RTV
	- gniazdo teleinformatyczne
	- wyłącznik oświetleniowy 1-bieg.
	- wyłącznik oświetleniowy 2-bieg.
	- wyłącznik schodowy
	- wypust oświetleniowy sufitowy



SKALA 1:100

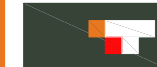
0 100 200 300 400 500cm

20.12.2019

## UWAGI:

■ Wymiary podstawowe oraz powierzchnie pomieszczeń podano wg normy PN-ISO 9836:2015-12 ■ Powierzchnia użytkowa mieszkania liczona wg. PN-ISO 9836:2015-12 ■ Do powierzchni użytkowej lokalu wlicza się powierzchnię zajmowaną przez elementy nadające się do demontażu (rury, kanały, ścianki działowe). Do powierzchni użytkowej mieszkania nie są wliczane powierzchnie otworów na drzwi wejściowe i okna oraz nisze w elementach zamykających. ■ Powierzchnie mogą ulec niewielkim zmianom wynikającym z realizacji obiektu. ■ Wysokość pomieszczeń mierzona od szlichty do powierzchni wykończonego sufitu ■ Wysokość mieszkań 266cm z tolerancją +/- 2cm ■ Na rysunku nie pokazano rozprawdzeń instalacyjnych ■ Standard wykończenia jest określony w odrębnym załączniku do umowy ■ Niniejsza karta została wykonana na bazie projektu wykonawczego ■ Przedstawiona na rzucie aranżacja ma charakter poglądowy, umeblowanie nie stanowi wyposażenia nabywanego lokalu

## REALIZATOR



Tryboń PPI S.A.  
04-333 Warszawa ul. Serocka 27 lok. 1  
tel.: 22 509 65 55; www.tppi.pl

## PROJEKTANT



Grupa AT Sp. z o.o.  
04-333 Warszawa ul. Serocka 27 lok. 3  
tel.: 22 509 65 85; 668 015 079







## BUDYNEK MIESZKALNY WIELORODZINNY W WOŁOMINIE PRZY UL. TORUŃSKIEJ (B-2)

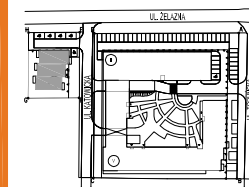
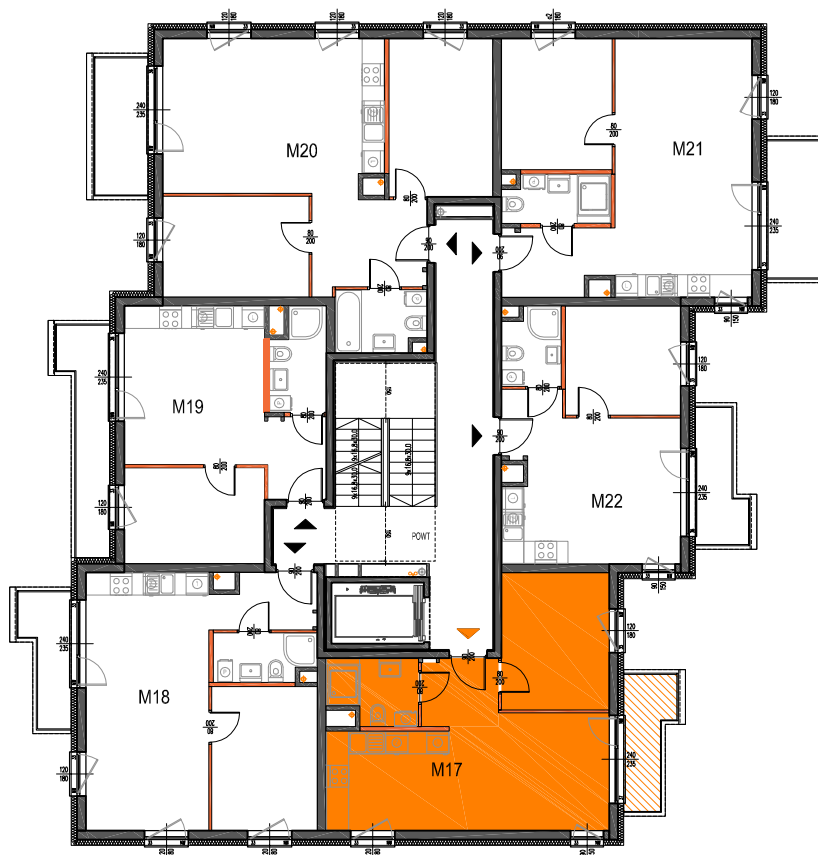
Inwestor: TORUŃSKA TRYBOŃ PPI SP. z o.o., ul. Serocka 27 lok. 1, 04-333 Warszawa

Mieszkanie nr 17  
Piętro 3

2PK

LEGENDA:

-  LOKAL
-  POZOSTAŁE LOKALE
-  KOMUNIKACJA
-  WÓZKARNIA
-  WEJŚCIE DO LOKALU
-  WEJŚCIE DO POZOSTAŁYCH LOKALI



20.12.2019

REALIZATOR



Tryboń PPI S.A.  
04-333 Warszawa ul. Serocka 27 lok.1  
tel.: 22 509 65 55; www.tppi.pl

PROJEKTANT



Grupa AT Sp. z o.o.  
04-333 Warszawa ul. Serocka 27 lok.3  
tel.: 22 509 65 85; 668 015 079