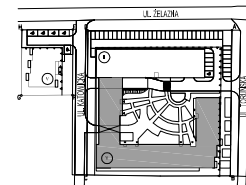
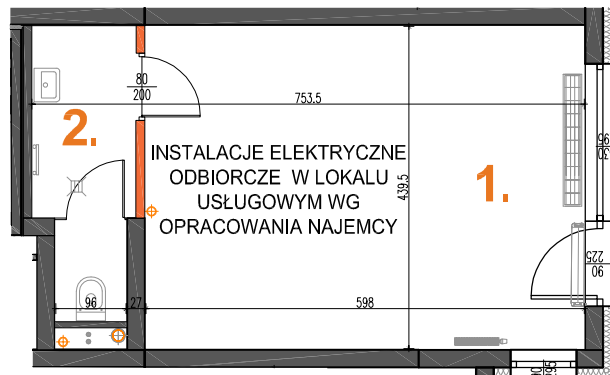


## BUDYNEK MIESZKALNY WIELORODZINNY W WOŁOMINIE PRZY UL. TORUŃSKIEJ (B-1)

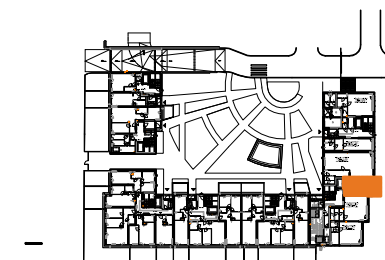
Inwestor: TORUŃSKA TRYBOŃ PPI Sp. z o.o., ul. Serocka 27 lok. 20, 04-333 Warszawa

LEGENDA:	
	- ściana nierozbieralna
	- ściana z możliwością rozbiórki
$\frac{180}{180}$	- wymiary okna (szer./wys.)
	- wlot wentylacji
	- grzejnik c.o.
	- kurtyna powietrzna
	- oświetlenie sufitowe
	- tablica bezpiecznikowa z szafką
	- gniazdo IP44 n-krotne
	- włącznik oświetleniowy 1-bieg

Usługa nr  
Piętro Parter

U3

01	Sala sprzedaży	26.28m <sup>2</sup>
02	Zaplecze	4.97m <sup>2</sup> 29.90m <sup>2</sup>

RAZEM POW. UŻYTK.  
wg. PN-ISO 9836:2015-12 30.29m<sup>2</sup>

SKALA 1:100

0 100 200 300 400 500cm

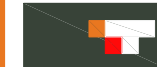


20.12.2019

## UWAGI:

■ Wymiary podstawowe oraz powierzchnie pomieszczeń podano wg normy PN-ISO 9836:2015-12 ■ Powierzchnia użytkowa mieszkania liczona wg. PN-ISO 9836:2015-12 ■ Do powierzchni użytkowej lokalu wlicza się powierzchnię zajmowaną przez elementy nadające się do demontażu (rury, kanały, ścianki działowe). Do powierzchni użytkowej mieszkania nie są wliczane powierzchnie otworów na drzwi wejściowe i okna oraz nisze w elementach zamykających. ■ Powierzchnie mogą ulec niewielkim zmianom wynikającym z realizacji obiektu. ■ Wysokość pomieszczeń mierzona od szlifty do powierzchni wykończonego sufitu ■ Wysokość mieszkań 266cm z tolerancją +/- 2cm ■ Na rysunku nie pokazano rozprawdeń instalacyjnych ■ Standard wykończenia jest określony w odrębnym załączniku do umowy ■ Niniejsza karta została wykonana na bazie projektu budowlanego ■ Przedstawiona na rzucie aranżacja ma charakter poglądowy, umeblowanie nie stanowi wyposażenia nabywanego lokalu

REALIZATOR

Tryboń PPI S.A.  
04-333 Warszawa ul. Serocka 27 lok.1  
tel.: 22 509 65 55; www.tppi.pl

PROJEKTANT

Grupa AT Sp. z o.o.  
04-333 Warszawa ul. Serocka 27 lok.3  
tel.: 22 509 65 85; 668 015 079